



Projekt współfinansowany przez Unię Europejską w ramach Europejskiego Funduszu Społecznego

RAPORT

z badania ankietowego realizacji szkolenia

Posługiwanie się językiem obcym szansą na wzrost konkurencyjności podlaskich przedsiębiorstw i ich pracowników

W grudniu 2009r. przeprowadzono badanie ankietowe mające na celu określenie jakości realizacji szkoleń, dostosowania zakresu tematycznego do potrzeb oraz satysfakcji uczestników z realizowanych form wsparcia. W ankiecie wzięło udział 87 beneficjentów tj. blisko 97% uczestników szkolenia.

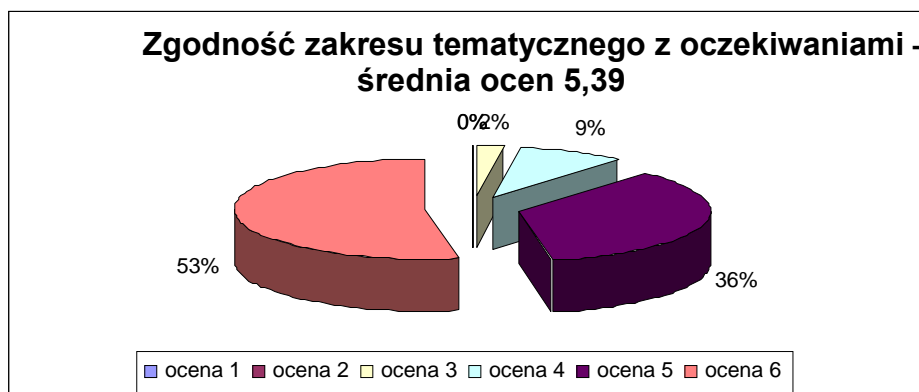
W ankiecie zadano pytania zamknięte i otwarte (2, 7) a mianowicie:

1. Czy zakres tematyczny zajęć jest zgodny z Pana/Pani oczekiwaniami?
2. O jaki zakres tematyczny by Pan/Pani rozszerzył/a zajęcia?
3. Jak ocenia Pan/Pani lektora prowadzącego?
 - a) Przygotowanie do zajęć
 - b) Atrakcyjność zajęć
4. Czy uważa Pan/Pani, że zdobyta wiedza będzie wykorzystana w Pana/Pani pracy zawodowej?
5. Jak ocenia Pan/Pani atrakcyjność otrzymanych materiałów szkoleniowych?
6. Jak ocenia Pan/Pani stronę organizacyjną szkolenia?
7. Uwagi

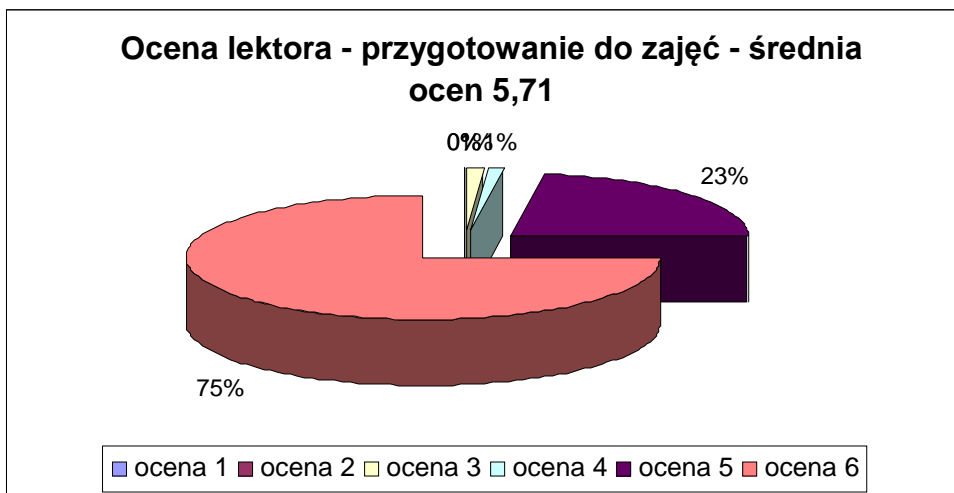
Ankietowani oceniali realizację szkolenia w skali od 1 (ocena najniższa) do 6 (ocena najwyższa).

Wyniki Ankiety przedstawiają się następująco:

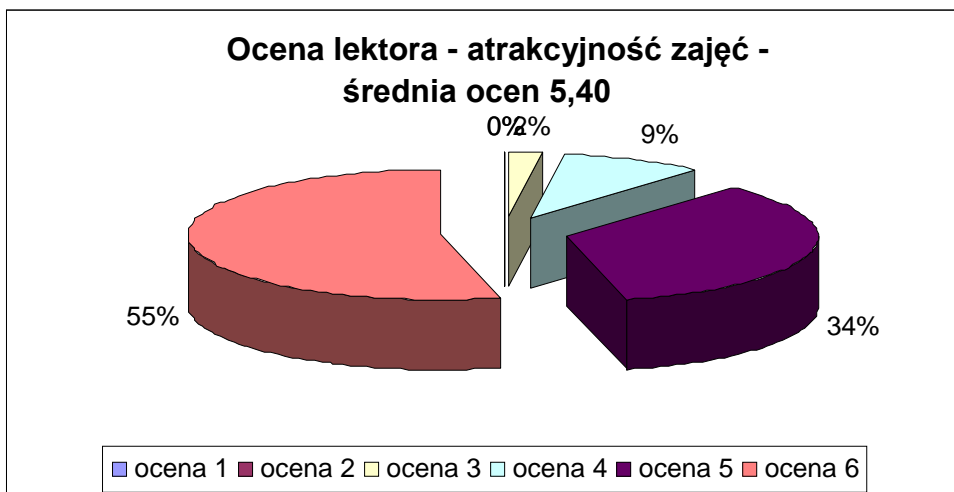
Wykres nr 1



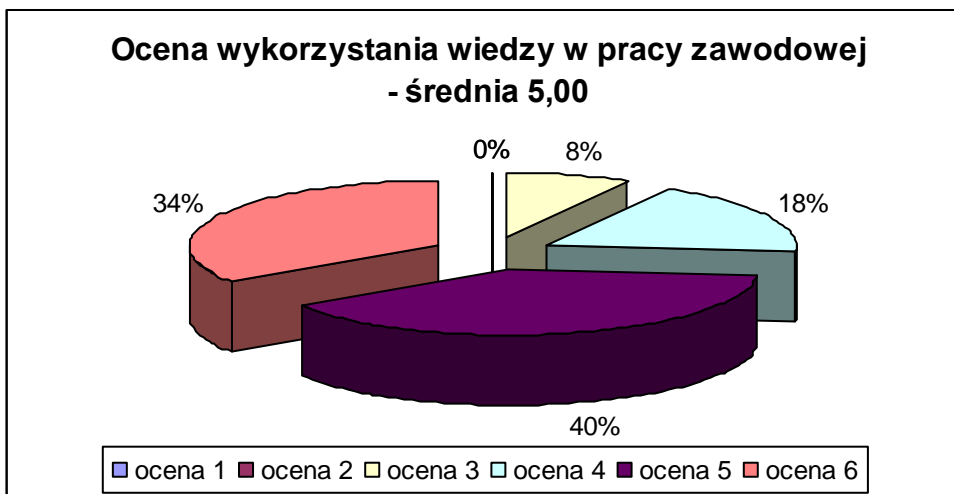
Wykres nr 2



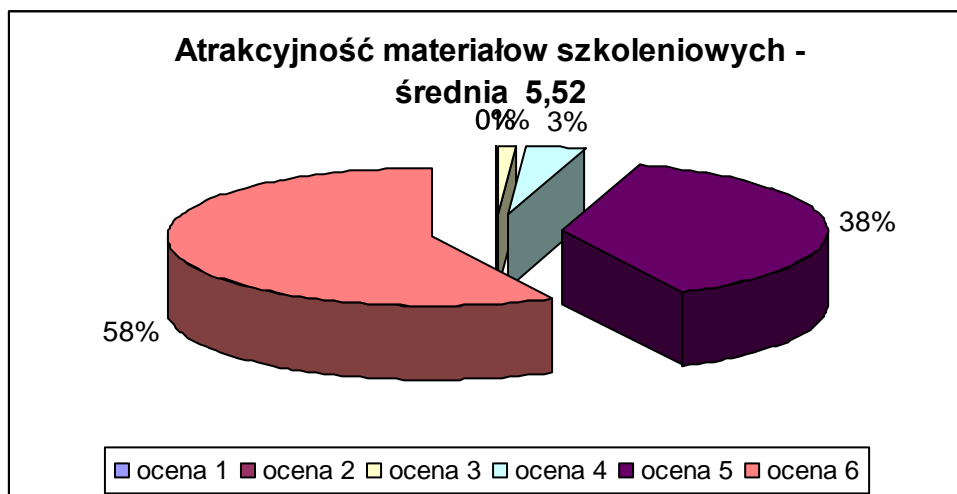
Wykres nr 3



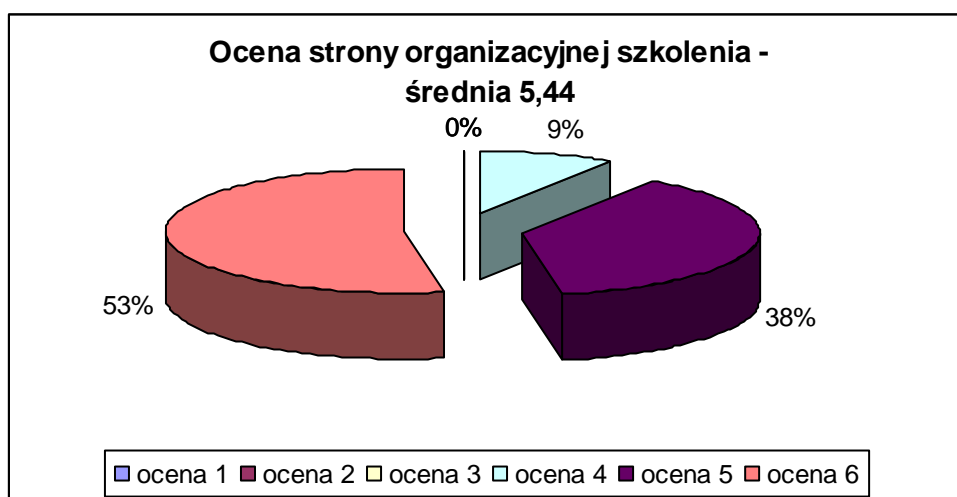
Wykres nr 4



Wykres nr 5



Wykres nr 6



Na pytanie o jaki zakres tematyczny by Pan/Pani rozszerzył/a zajęcia uczestnicy rzadko odpowiadali natomiast wskazane odpowiedzi to: podróż, życie codzienne, biznes – przedsiębiorstwa, zagadnienia biznesowe, rozmowy telefoniczne i handlowe, marketing, tematy prawnicze, raporty, sprawozdania, CV, list motywacyjny, zarządzanie zasobami ludzkimi, produkcja, korespondencja biznesowa, język branży budowlanej.

Ponadto uczestnicy wskazywali, że język i zakres pokrywa się, zgodny z oczekiwaniami.

Jeśli chodzi o uwagi to w zasadzie uczestnicy nie mieli żadnych uwag natomiast wskazane to: zwiększenie ilości zajęć praktycznych, współczesna wymowa.

Podsumowanie:

Ankieta wykazała, że organizator odpowiednio przygotował realizację szkolenia zarówno od strony organizacyjnej jak i merytorycznej. Uczestnicy wysoko oceniają pracę lektorów, atrakcyjność materiałów szkoleniowych oraz stronę organizacyjną. Ponadto uczestnicy potwierdzają wykorzystanie zdobytej wiedzy w pracy zawodowej oraz dobór zakresu tematycznego do oczekiwań.

Najniższa ocena (5,00) dotyczy wykorzystania wiedzy w pracy zawodowej. Pojedyncze przypadki wskazują na poruszenie pewnych bardzo określonych tematów i w tym przypadku należy rozpatrywać wnioski indywidualnie poprzez przekazanie dodatkowych materiałów szkoleniowych lub rozszerzenie tematyki o wskazaną.